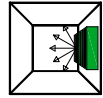
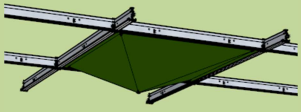


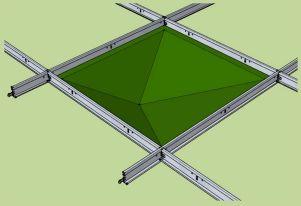
## Detaily



Použitie Acuspace do podhľadu



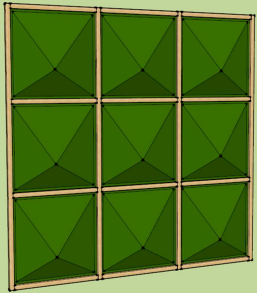
Pohľad zhora



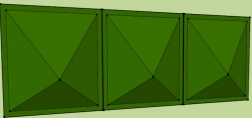
Technický list č. 0311/37

Akustický prvok z plastu určený na vloženie do zaveseného rastrového podhľadu o rozmere 600x600 mm. Prvok je určený do priestorov, kde je potrebné zlepšiť difuzitu zvukového poľa, prípadne eliminovať smerové odrazy od stropného podhľadu. Do miestnosti sa odporúča použiť väčší počet navzájom pootočených kusov. V prípade potreby vyššej pohltivosti odporúčame za prvky Acuspace aplikovať kazety OBIFON. Prvok Acuspace je možné použiť aj na obloženie stien, napr. za pódia. Pohlcuje na nízkych frekvenciách.

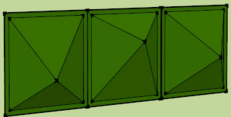
Použitie Acuspace na steny paralelne radenie



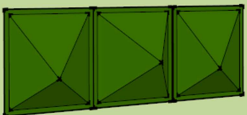
Príklady radenia  
Paralelné radenie



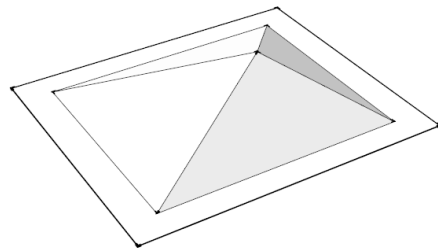
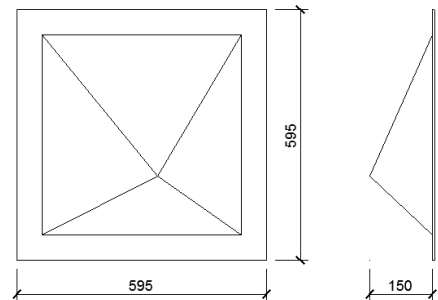
Radenie s pootočením  
o 90°



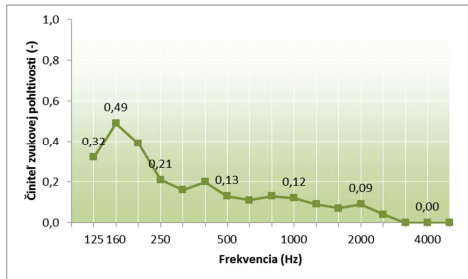
Radenie s pootočením  
o 180°



	Vkladanie do zaveseného rastrového podhľadu	
	Šírka x dĺžka [ mm ]	Výška [ mm ]
	600 x 600	150
	OBIFON Acuspace bez výplne	$\alpha_w = 0,15$ NRC = 0,15
	OBIFON Acuspace s výplňou	$\alpha_w = 0,30$ NRC = 0,30



Priebeh činiteľa zvukovej pohltivosti pre OBIFON Acuspace bez výplne



Priebeh činiteľa zvukovej pohltivosti pre OBIFON Acuspace s výplňou

