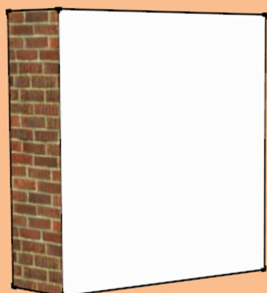
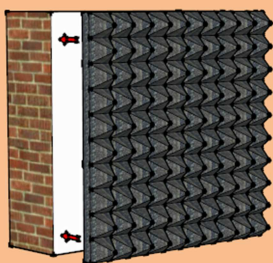


## Detaily

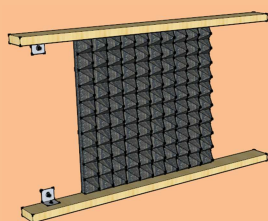
Príprava podkladu  
a nanosenie lepidla



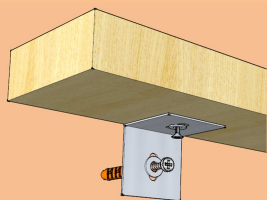
Nalepenie na upravený  
podklad



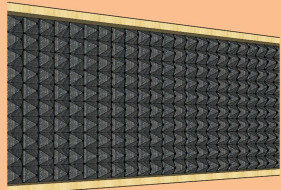
Aplikácia v drevenom  
ráme v páse šírky 500 mm



Detail uchytenia  
dreveného rámu



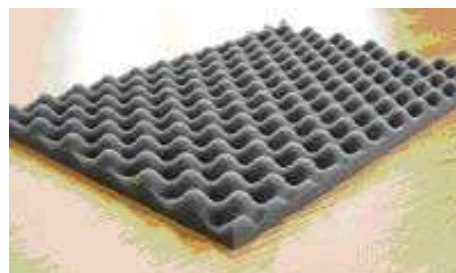
Pohľad



Technický list č. 0311/14

Akustický materiál z PU peny v čiernej farbe s 3D ihlanmi, prípadne vlnami. Materiál je určený na steny i strop do uzavretých priestorov vyžadujúcich nízky čas dozvuku, ako sú napr. nahrávacie štúdiá. Panel znižuje nielen čas dozvuku, ale pri správnom návrhu a aplikácii eliminuje vznik tzv. stojatých vln. Nevýhodou je horľavosť a špinivosť materiálu.

	Celoplošné lepenie		
	Reakcia na oheň C2		
	Šírka x dĺžka [ mm ]	Hrúbka [ mm ]	Plošná hmotnosť [ kg/m <sup>2</sup> ]
	500 x 500 (pyramída)	20 + 50 20 + 100	0,5
	500x1000 1000x2000 (vlna)	15 + 35 20 + 35	0,3
	OBIFON Acuflex hr. 50 mm		$\alpha_w = 0,60$ NRC = 0,70
	OBIFON Acuflex hr. 100 mm		$\alpha_w = 0,70$ NRC = 0,80

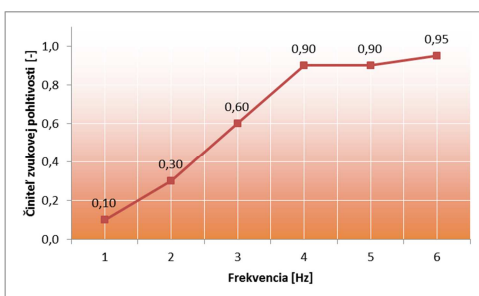


Acuflex PU typ vlna



Acuflex PU typ pyramída

Priebeh činiteľa zvukovej pohltivosti pre  
OBIFON Acuflex s pyramídami hr. 50 mm



Priebeh činiteľa zvukovej pohltivosti pre  
OBIFON Acuflex s pyramídami hr. 100 mm

