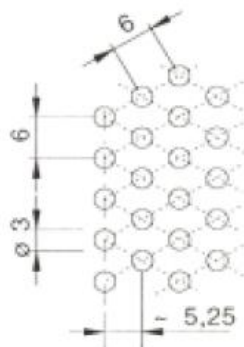
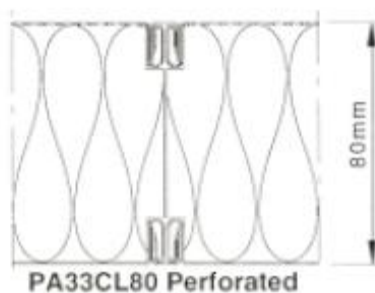
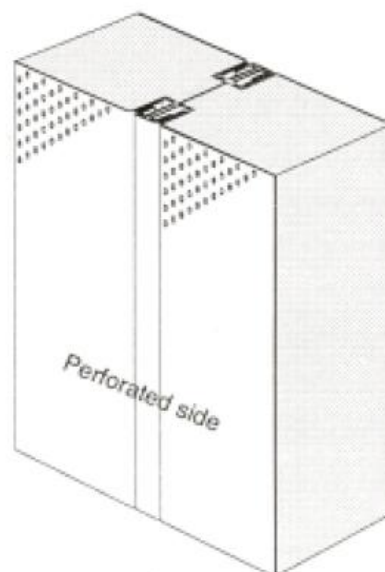


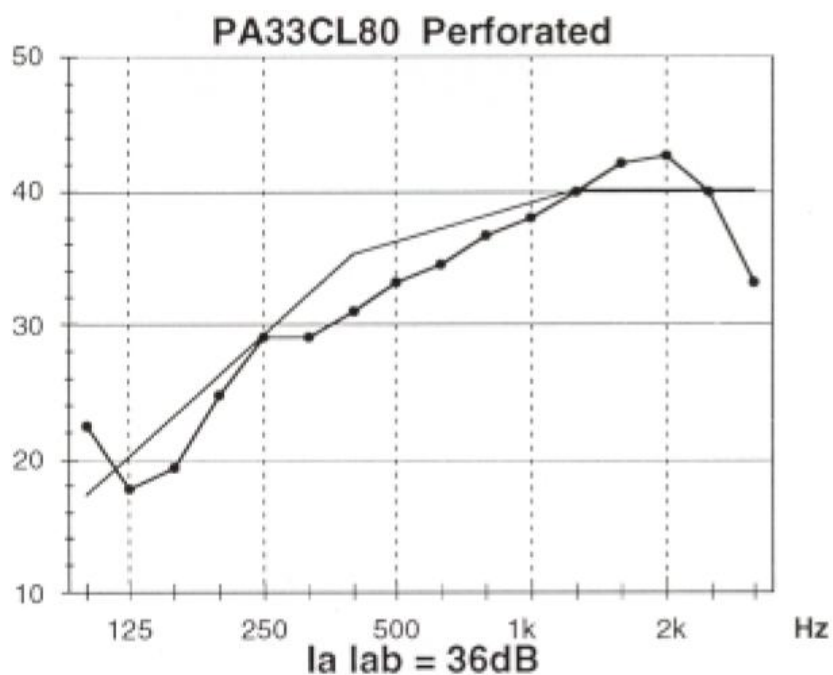
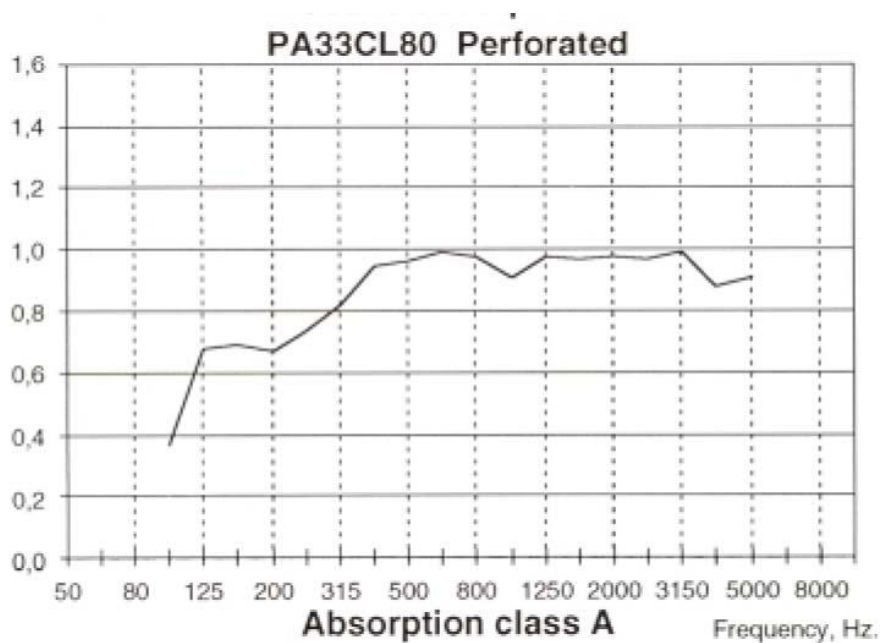
Technické informace v této verzi byly přesné v době tisku. Vyhrazujeme si právo dělat změny způsobené postupným vývojem našich produktů. Nejnovější informace získáte na základě žádosti.

Perforovaná strana orientovaná ke zdroji hluku

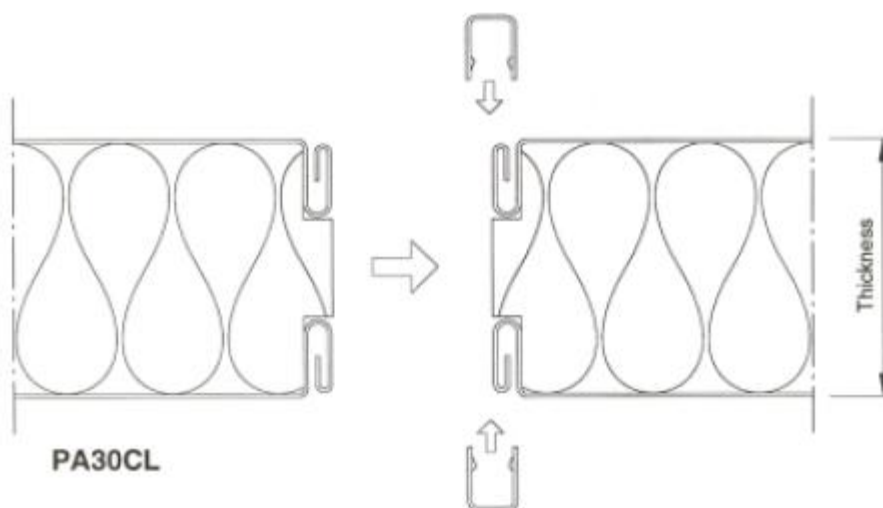


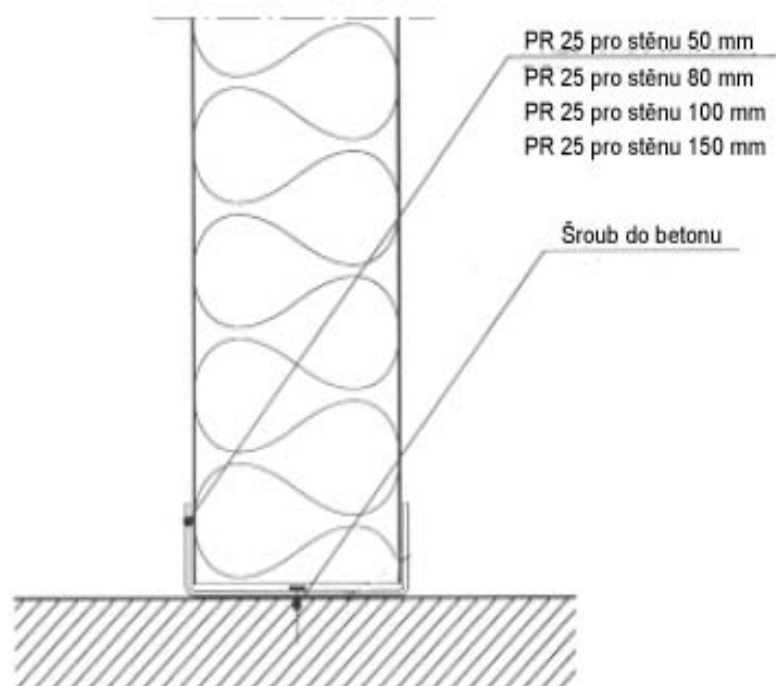
PANEL	PA 33CL80 Perf.
Tloušťka	80mm
Hmotnost	24,2 kg/m <sup>2</sup>
Šířka modulu	1180 mm
Protipožární odolnost	EI 60
Třída absorpce	A
Vzduchová neprůzvučnost	36 dB Rw

TOLERANCE	MATERIÁL JÁDRA	POVRCHOVÝ MATERIÁL
Délka : ± 5mm	Materiál : minerální vlna	Materiál : žárově zinkovaný plech Z100
Šířka : ± 1mm	Hustota : ~ 170kg/m <sup>3</sup>	Tloušťka : 0,7mm
Tloušťka : + 0/-1mm	panel je pod perforovanou	Povrch : zinkováno Z275/lak RAL7044
Pravoúhlost: 1mm/m	vrstvou vybaven parotěsnou	
Vypouklost : +3/-0mm/m	zábranou	

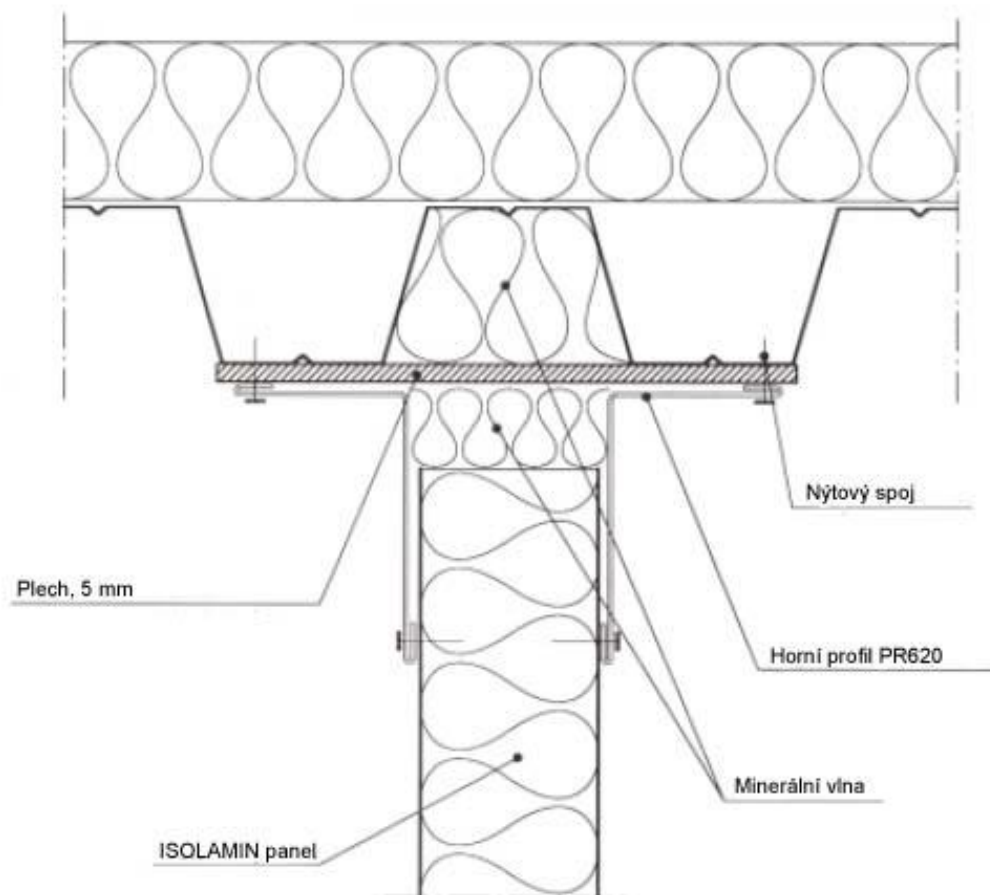
**Redukční index – vzduchová neprůzvučnost**

**Zvuková absorpce**


C-joint panel.

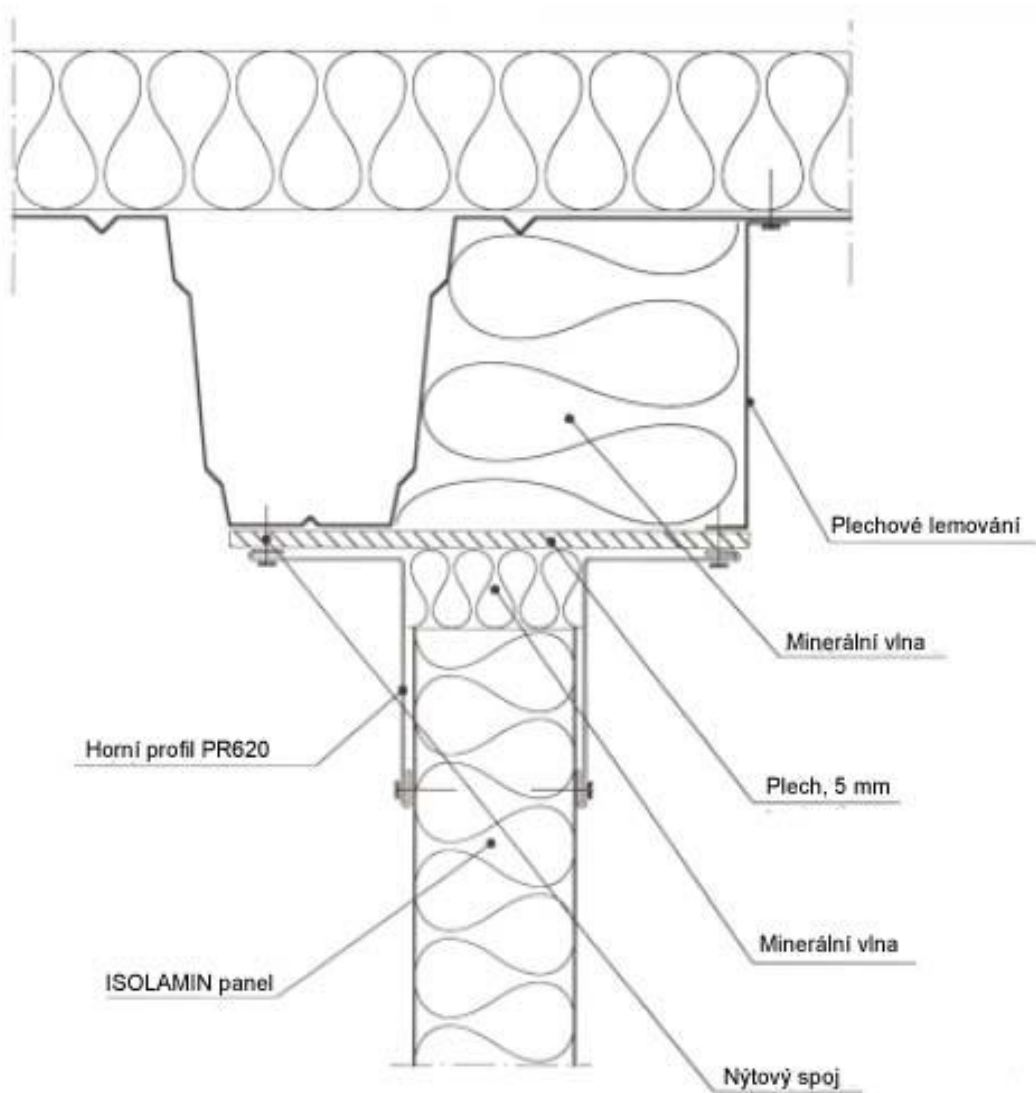


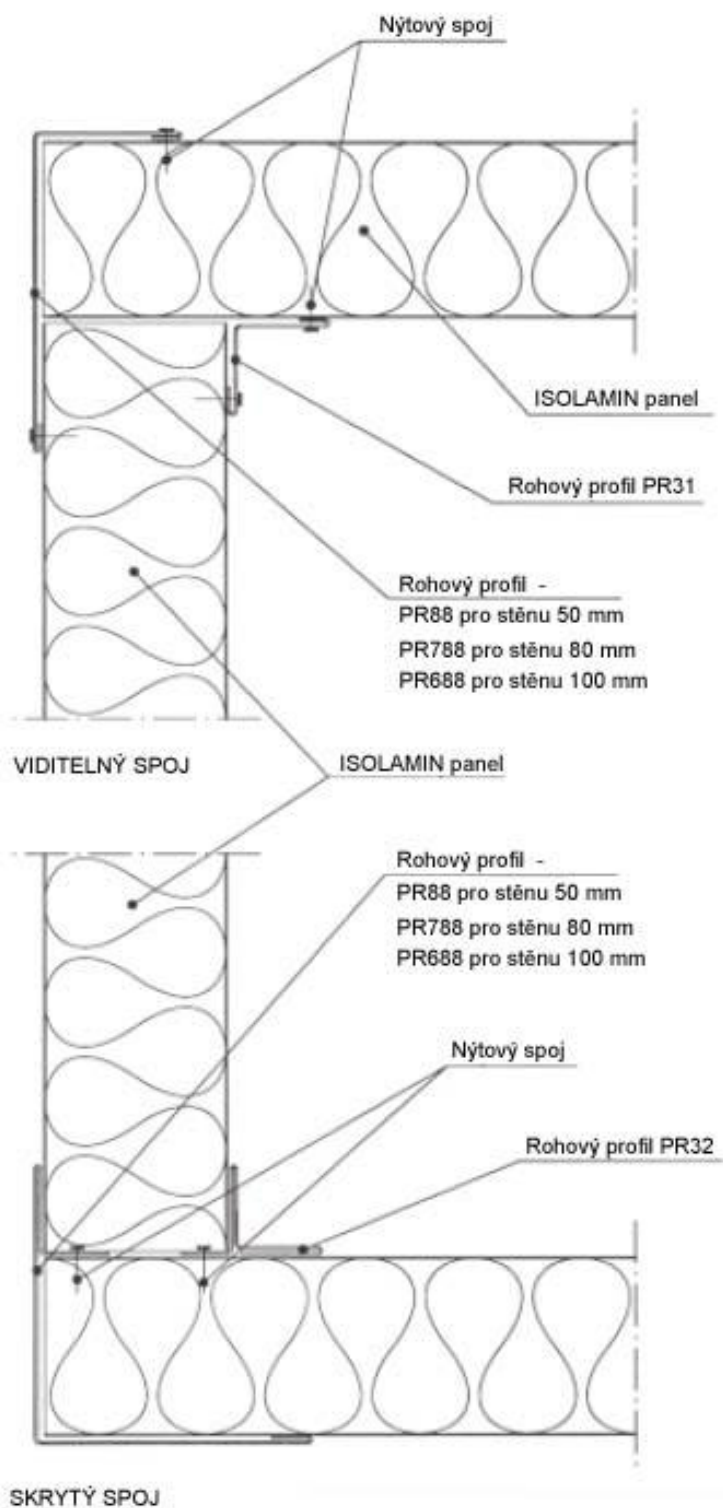


Varianta 1.

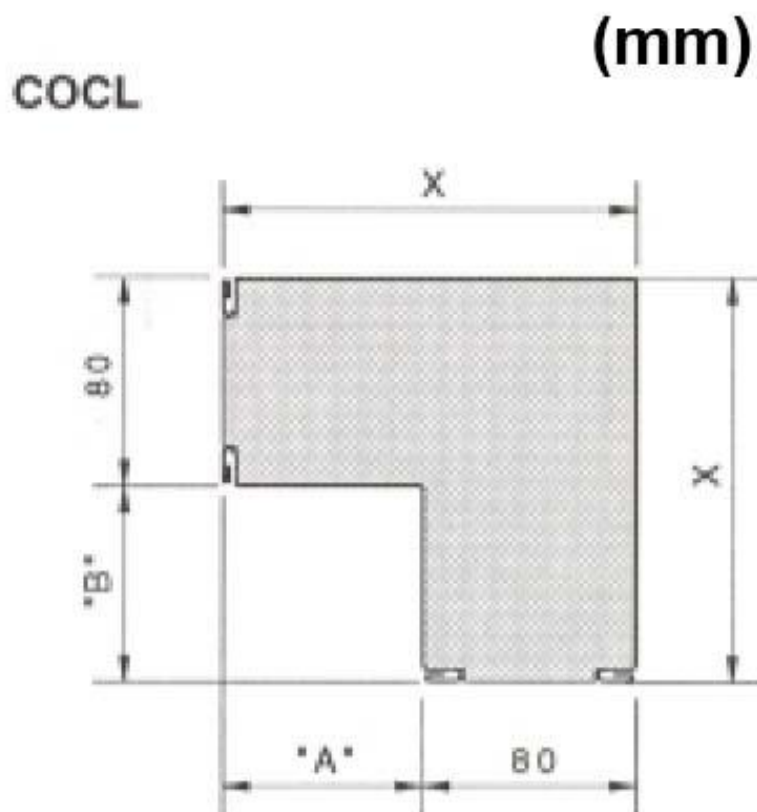


Varianta 2.



**Varianta 1.**

Varianta 2.



X = volitelný rozměr

Standardní rozměry:

„A“ = 75 mm

„B“ = 75 mm

Součet A + B nesmí být menší než 150 mm a větší než 300 mm.



Swedish Institute for Technical  
Approval in Construction



English version

1 (2)

24 January 2001

Proj. No. T001130

## TYPE APPROVAL CERTIFICATE 1130/00

and prescriptions for production control in accordance with §§ 18-20 of the Act (1994:847) on Technical  
Property Requirements for Construction Works, etc., BVL

**KEY WORD:** FIRE PROTECTION

BSAB G8

Fire separating walls (class E, EI)

### WALL PANEL ISOLAMIN 33CL50P

Issued to Isolamin AB, SE-956 32 Överkalix, tel: +46 926 756 00, fax: +46 926 756 40.

Product WALL PANEL ISOLAMIN 33CL50P, sandwich-element of rock-wool (nominal density 170 kg/m<sup>3</sup>) covered on both sides with 0,7 mm steel sheets, maximum height of wall is 3000 mm, EI 30.

The thickness of the panel is 50 mm and maximum width is 600 mm. The steel sheet on one side of the panel is perforated (perforation 24%).

Intended use Fire separating walls in buildings.

Trade name Isolamin 33CL50P

Approval The product satisfies the requirements in 2 § 2 BVL, in those respects and under terms specified in this certificate and are therefore approved with regard to the provisions in the following paragraphs of Boverkets Byggregler (Construction Regulations of the National Board of Housing, Building and Planning) (BBR):

Fire-resistance grade EI 30

5:22

Associated documents

*Drawing No.*

*latest date*

38x-0004

001106

48X-1218

001110

48X-1219

001110

Control

Production control is to be performed in accordance with instructions for control dated 91-01-11. Reg. No. 310-90-1451.

By identifying the product by means of the marking, inspection by the owner at the building site (when carried out in conformity with § 1 chapter 9 in PBL) will ensure that correct product has been delivered. The inspection will further ensure that workmanship and assembling complies with the specifications in associated documents.

Manufacturer

The prescriptions for production control are valid for:  
Isolamin AB, Överkalix, Sweden



Swedish Institute for Technical  
Approval in Construction




2 (2)

24 January 2001

Certificate No. 1130/00

Marking	<p>Products are to be marked at the factory. The marking consists of a label on every panel supplied and includes:</p> <ul style="list-style-type: none"><li>Manufacturer and place of manufacture (<i>Isolamin AB, Överkalix</i>)</li><li>Boverket's registered trademark ( <b>†</b> )</li><li>SITAC's accreditation number (<i>SITAC 1422</i>)</li><li>Product type designation (<i>33CL50P</i>)</li><li>Number of the type approval certificate (<i>1130/00</i>)</li><li>Fire-resistance grade (<i>EI 30</i>)</li><li>Consecutive production number or date of production</li><li>Inspection body (name or the registered trademark)</li></ul>
Basis for approval	<p>Report No. PG 10781 from Danish Institute of Fire Technology (DBI).</p>
Comments	<p>When delivered to the building site, the product is to be accompanied by the manufacturer's declaration of conformity. See § 16 of the mandatory provisions and general advisory notes resolved by The National Swedish Board of Housing, Building and Planning, BFS 2000:27 TYP 2.</p> <p>The rock-wool in the panels is to be type approved as non-combustible material.</p>
Period of validity	<p>This approval is valid until 24 January 2006.</p>

  
Tor Bakke

  
Annika Lundqvist



**ORGATEX-NÁCHOD s.r.o.**

Wolkerova 1749  
547 01 Náchod  
IČO: 25260341  
[www.orgatex-nachod.cz](http://www.orgatex-nachod.cz)

zapsán v obchodním rejstříku u Krajského soudu v Hradci Králové oddíl C. složka 10854

telefon: 491433088

fax: 491433091

Bankovní spojení KB Náchod

č.ú.čtu: 8201360287/0100

E-mail: [orgatex@orgatex-nachod.cz](mailto:orgatex@orgatex-nachod.cz)

**Prohlášení o shodě hlukově izolačních stěnových panelů ISOLAMIN**  
dle § 13 zákona 22/1997 Sb. a § 13 Nařízení vlády č. 163/2002, Sbírky zákonů ČR

**Dodavatel:**

ORGATEX-NÁCHOD s. r. o.

Wolkerova 1749  
547 01 Náchod  
IČO: 25260341  
DIČ: CZ 25260341

**Výrobce:**

ISOLAMIN AB  
Industrivägen 5  
SE-95632 Överkalix  
Švédsko

**Prohlašuje a potvrzuje na svou výlučnou odpovědnost, že výrobek:**

**AKUSTICKÝ STAVEBNĚ – IZOLAČNÍ STĚNOVÝ PANEL**

33C50, 33C80, 33C100, 33CL50, 33CL80, 33CL100, 33CLH50, 33CLH80, 33CLH100

vyrobený:

- z ocelového neprofilovaného, neperforovaného plechu s jádrem z minerální vlny
- z ocelového neprofilovaného, perforovaného plechu s parotěsnou zábranou s jádrem z minerální vlny

sloužící k opláštění stěnových konstrukcí budov, akustických krytů, protihlukových bariér a vzduchotechnických místností, splňuje základní požadavky podle Nařízení vlády č. 163/2002 Sb.

V Náchodě dne 1.1.2008

Ing Aleš Pfeifer  
ředitel společnosti